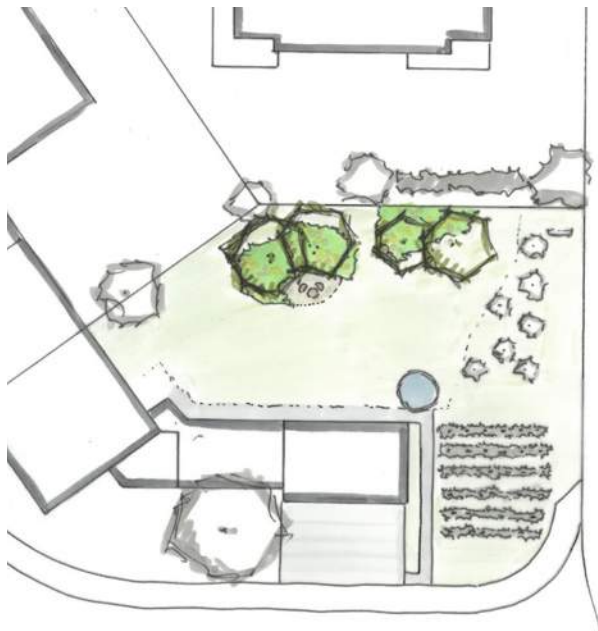


# PRIVATGARTEN | Hettlingen



## Herausforderung

Der unschöne Ausblick vom Sitzplatz auf das benachbarte Grundstück soll mittels geeigneter Massnahmen attraktiver gestaltet werden.

## Projektdate

Projektierung | 2019  
Realisierung | 2019  
Fläche | ca. 420 m<sup>2</sup>

## Bauherr

Familie M., Hettlingen

## Lösung

Entlang der Grenze sind malerische Grossgehölze und Hochstämme gepflanzt worden, die die Sicht auf das Nachbargrundstück einschränken und die Blicke auf sich ziehen. Im Jahresverlauf ändert sich der Charakter der Gehölze: zierlicher Austrieb im Frühling, Blütenfülle im Sommer, dekorative Blattfärbung im Herbst. Selbst im Winter faszinieren die Gehölze mit ihrer markanten Wuchsform. Als Option könnte eine Unterpflanzung mit Stauden den Abschluss zur angrenzenden Rasenfläche bilden.