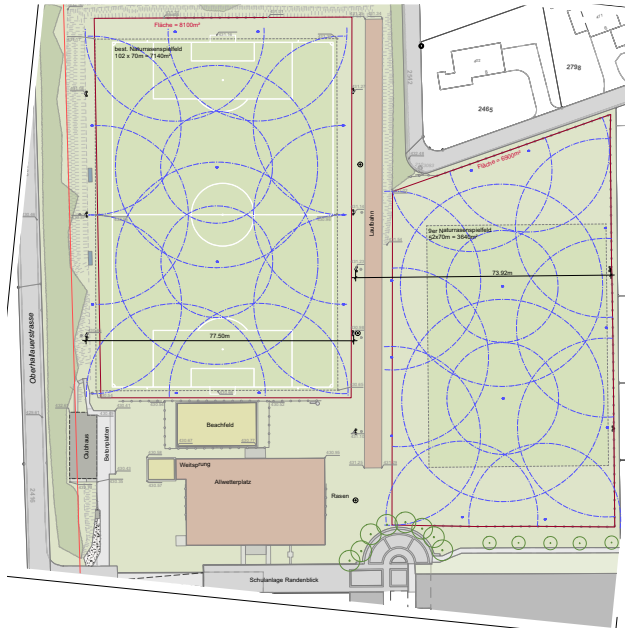


# SPORTPLATZ RANDENBLICK | Neunkirch



## Herausforderung

Der Nutzungsdruck auf die bestehende Anlage ist enorm. Seitens der Gemeinde besteht der Wunsch, die beiden stark beanspruchten Rasenfelder so auszubauen, dass eine schnellere Regeneration der Rasennarbe möglich ist.

## Projektdaten

Projektierung | 2018 - 2019

Realisierung | 2019

Fläche | ca. 14'000 m<sup>2</sup>

Bausumme Naterrasen | 150'000 Fr.

## Bauherr

Gemeinde Neunkirch, Tiefbaureferat

## Lösung

Es wurden automatische Bewässerungsanlagen auf dem meisterschaftstauglichen Rasennormfeld sowie auf dem Trainingsrasenfeld installiert. Mit einer gesteuerten Bewässerung wird die Rasenregeneration entscheidend verbessert. Es wurden rund 900m Wasserleitungen sowie Elektrorohre fortlaufend in die zuvor erstellten Gräben verlegt. Mittels schonender und gezielter Grabarbeiten konnten die Massnahmen schnell abgeschlossen werden und die Instandstellungsarbeiten fielen geringfügig aus, so dass der Sportplatz nach kurzer Bauphase wieder in Betrieb genommen werden konnte. Durch die intensiven Pflegearbeiten und die Begleitung durch Fachspezialisten kann der Naterrasen bereits heute intensiver genutzt werden.