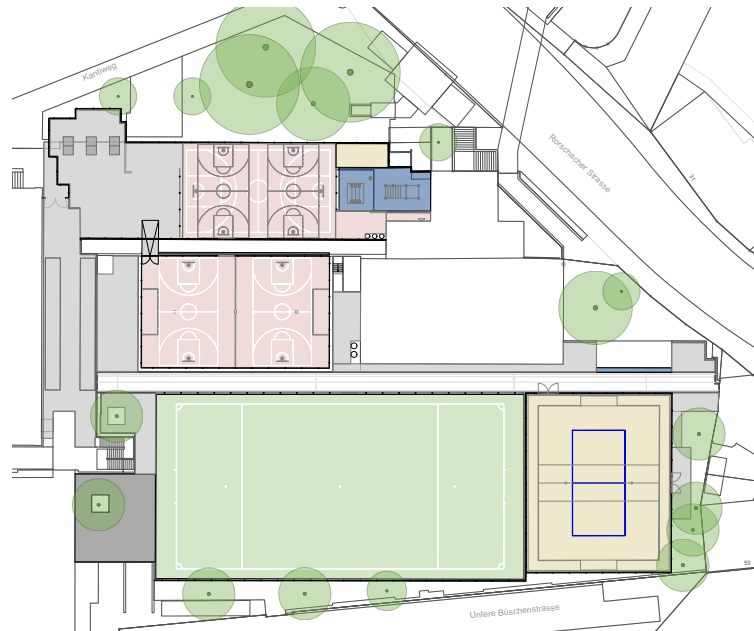


KANTONSSCHULE BURGGRABEN | St. Gallen



Herausforderung

Aufgrund der engen Platzverhältnisse wurden damals einige Sportflächen auf den Dächern erstellt. Inzwischen sind die Beläge verschlissen und die Dächer weisen Schadstellen auf. Ebenfalls hat sich die Nutzung der Anlage geändert. Die Sanierung soll den Betrieb möglichst wenig beeinflussen und intakte nutzergerechte Sportflächen erzielen.

Projektdaten

Projektierung + Realisierung | 2019 - 2020
Fläche | ca. 4'100 m²
Bausumme | ca. 1.8 Mio Fr.

Bauherr

Hochbauamt Kanton St. Gallen

Lösung

Die bestehenden Dachkonstruktionen geben den Rahmen für die möglichen Aufbauten vor. In enger Zusammenarbeit der Fachplaner mit Lieferanten und Unternehmern wurden Produkte und Einbaumethoden gefunden, welche eine nachhaltige Sanierung garantieren. In Abstimmung mit den Nutzern entstehen auf den Dächern wieder Gummiwetterplätze, welche vielfältige Sportarten sowie den Unterhalt mit den begrenzten Lasten ermöglichen. Dafür wird neu in der Umgebung ein Beachfeld erstellt und zusätzlich der Naturrasenplatz saniert. Die Dachflächen, welche nicht für Sport genutzt werden, sind als Hartbetonbeläge geplant, um Dachaufbau, Nutzung und Unterhalt zu optimieren. Um den Schulbetrieb so wenig wie möglich zu stören, werden die Arbeiten auf den Dächern und in der Umgebung parallel ausgeführt.