

Schul- und Sportanlage Schollenholz, Frauenfeld TG

Einladungsverfahren



Hauptplatz mit geteertem Weg und frisch gesätem Rasen



Neuer Allwetterplatz mit Ballfangnetzen an allen vier Seiten



Vielfältige und spannende Spiel- und Kletterelemente für die Kindergartenkinder

Standort
Frauenfeld TG

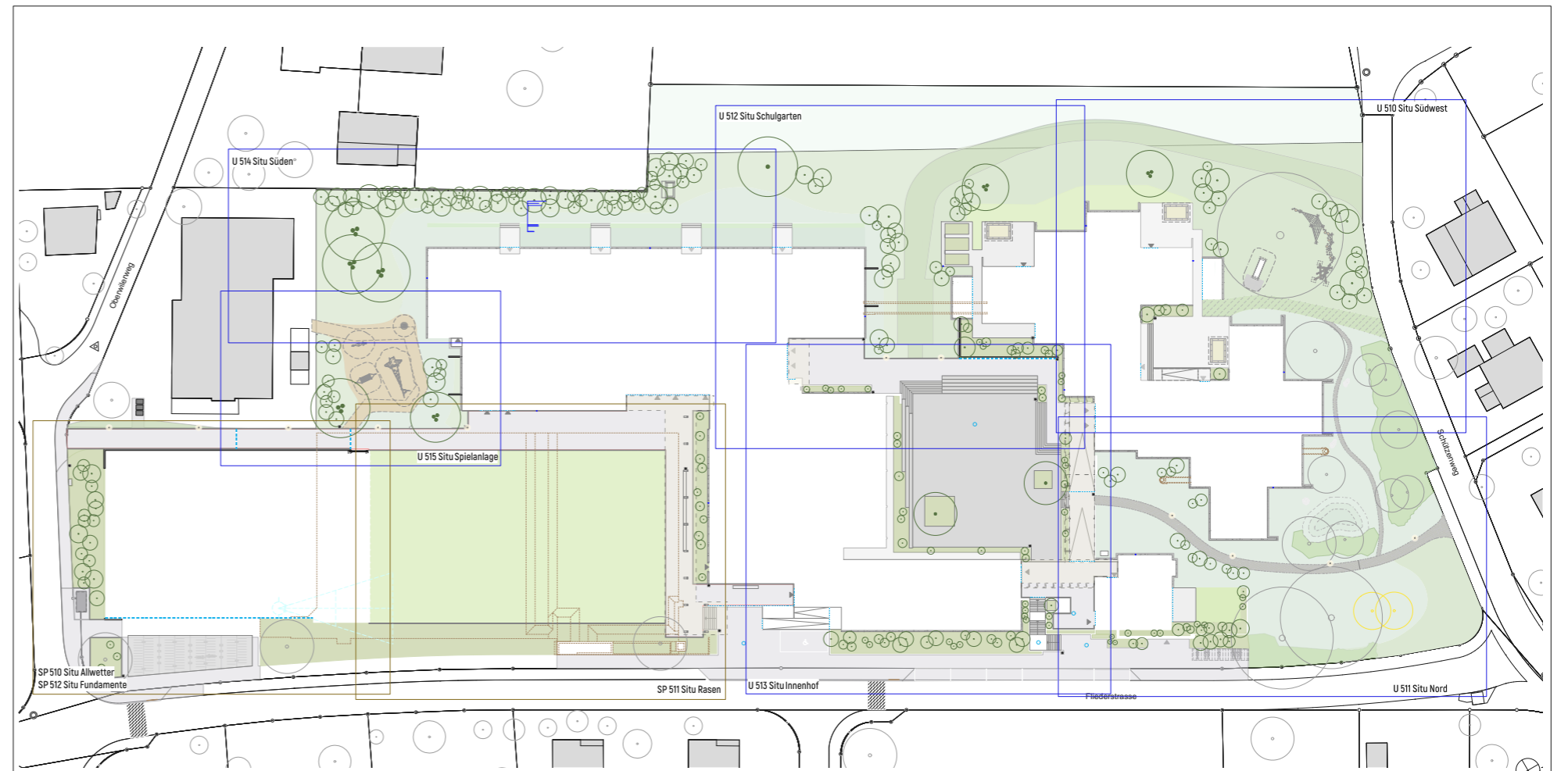
Bauherrschaft
Primarschulgemeinde Frauenfeld TG
Architekt
Lauener Baer Architekten, Frauenfeld TG

Projektstand
2016 - 2024
Bauvolumen
ca. CHF 2 Mio.
Fläche
ca. 18'000 m²

Aufgabe
Vorprojekt, Bauprojekt, Submission und Ausführungsprojekt
Umgebungsgestaltung, Parkanlage mit Wegenetz, Aussenbereiche (Cafeteria) und Sitzplätze, Teich, Kneippweg, Dachgarten, Parkierung, Bepflanzung, Feuerwehrzufahrt und Sportplatz

Herausforderung
Das Primarschulzentrum hat ein offenes Erscheinungsbild und entsprechend keine Einfriedungen vorhanden. Das Bauwerk ist architekturhistorisch von Bedeutung und wird für die kommende Nutzungsperiode von 30-40 Jahren unter denkmalpflegerischen Aspekten erneuert, um- und ausgebaut und durch einen Neubau ergänzt. Dies bedingt auch eine Reorganisation der Aussenräume.

Lösung
Diverse Optimierungen wurden vorgenommen: Auslegung der Aufenthaltsflächen mit Betonplatten, Anlage von Wildhecken, Grünstrukturen mit markanten Einzelbäumen, Verbreiterung der Feuerwehrzufahrt, Asphaltierung der Hauptzufahrt und der Zufahrt von Osten, Auslegung des Bodens der grossen Arena mit Betonplatten, Erneuerung und Teilsanierung der Beläge und Stufen, Einbau von Pflanzinseln und Betonsitzelementen, Erweiterung der Sand-Spielbereiche und Rasenflächen für den Kindergarten, Bepflanzung mit Schwerpunkt einheimische Sträucher und Bäume. Es entsteht ein neuer Sportbereich mit Allwetterplatz (neu mit Ballfangzaun auf allen vier Seiten), Weitsprunganlage und Rasenspielfeld. Gedeckte Veloabstellplätze und Entsorgungseinrichtung runden die Anlage ab.



Plan - Schul- und Sportanlage Schollenholz, Frauenfeld TG